



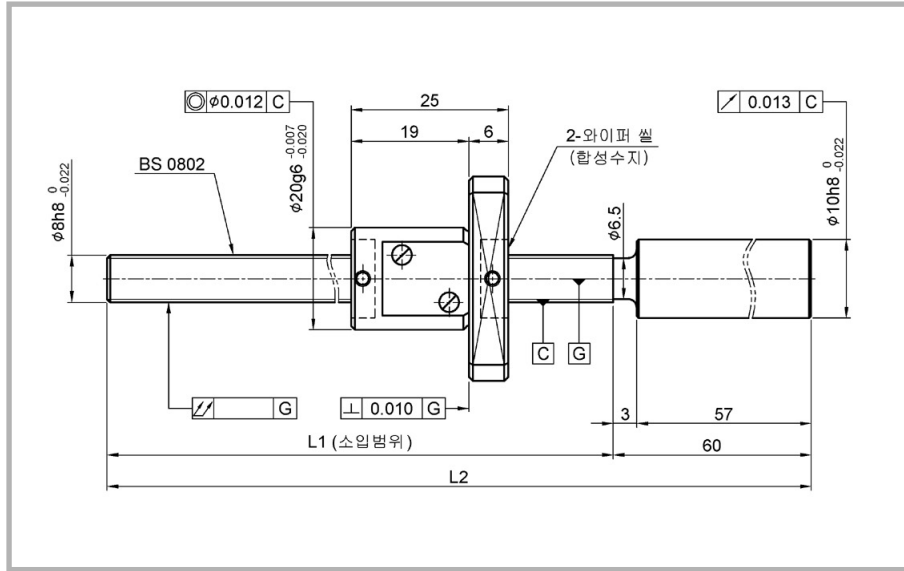
정밀연삭 볼스크류 축단미가공품(C5)

GPR(리턴 플레이트)

GTR(리턴 튜브)

GHR(엔드캡)

φ 08×02

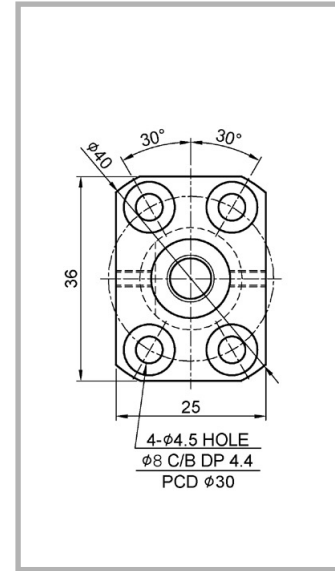


형식기호	스트로크	스크류축 길이	
		L1	L2
GPR0802RC5T-220	110	160	220

축단미가공품 / 표준재고(C5)



단위 : mm

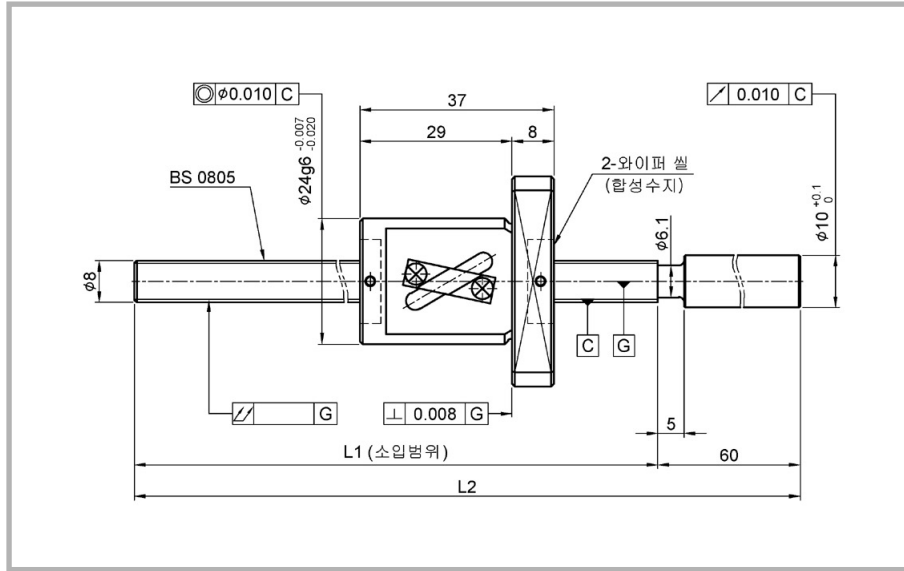


볼스크류 사양		
너트 형식	GPR 0802 R	
리드	2	
BCD	8.3	
곡경	6.6	
볼경	1.5875	
회로수	2.7권 1열	
스크류방향	오른쪽	
정도등급	C5	
틈새기호	T	Z
축방향틈새	0.005이하	0
기본동정격하중 : Ca (N)	1690	1060
기본정정격하중 : Coa(N)	3085	1545
회전토크 (N · cm)	1.0이하	0.1~0.3
강성 (N/μm)	60	54

리드 정도		* 스크류축 축중심의 흔들림	질량(kg)	볼수
대표이동량오차	변동			
0.020	0.018	0.065	0.172	48

C5 미가공품

φ 08×05

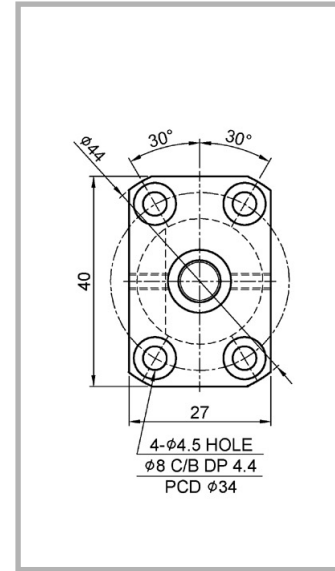


형식기호	스트로크	스크류축 길이	
		L1	L2
GTR0805EC5T-220	100	160	220

축단미가공품 / 표준재고(C5)



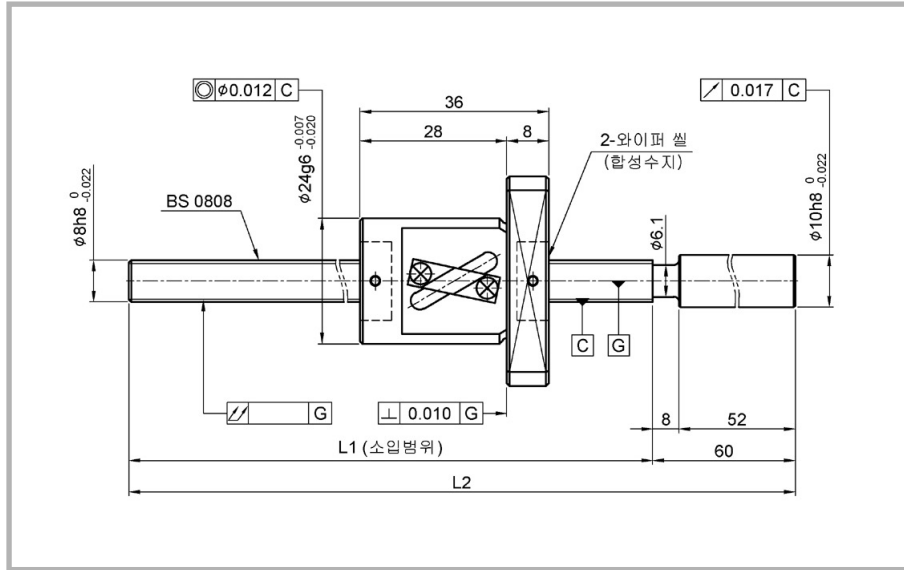
단위 : mm



볼스크류 사양		
너트 형식	GTR 0805 E	
리드	5	
BCD	8.3	
곡경	6.2	
볼경	2.000	
회로수	2.5권 1열	
스크류방향	오른쪽	
정도등급	C5	
틈새기호	T	Z
축방향틈새	0.005이하	0
기본동정격하중 : Ca (N)	2290	1440
기본정정격하중 : Coa(N)	3575	1790
회전토크 (N · cm)	1.0이하	0.2~0.5
강성 (N/μm)	60	54

리드 정도		* 스크류축 축중심의 흔들림	질량(kg)	볼수
대표이동량오차	변동			
0.020	0.018	0.065	0.243	46

φ 08×08

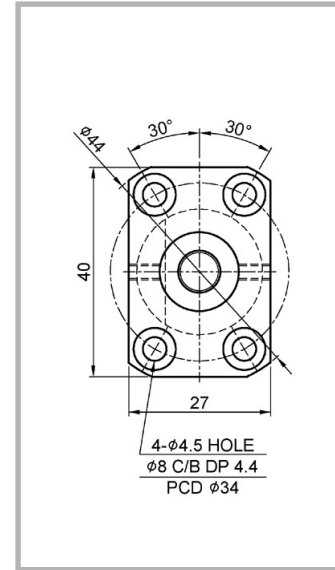


형식기호	스트로크	스크류축 길이	
		L1	L2
GTR0808AC5T-220	90	160	220

축단미가공품 / 표준재고(C5)



단위 : mm

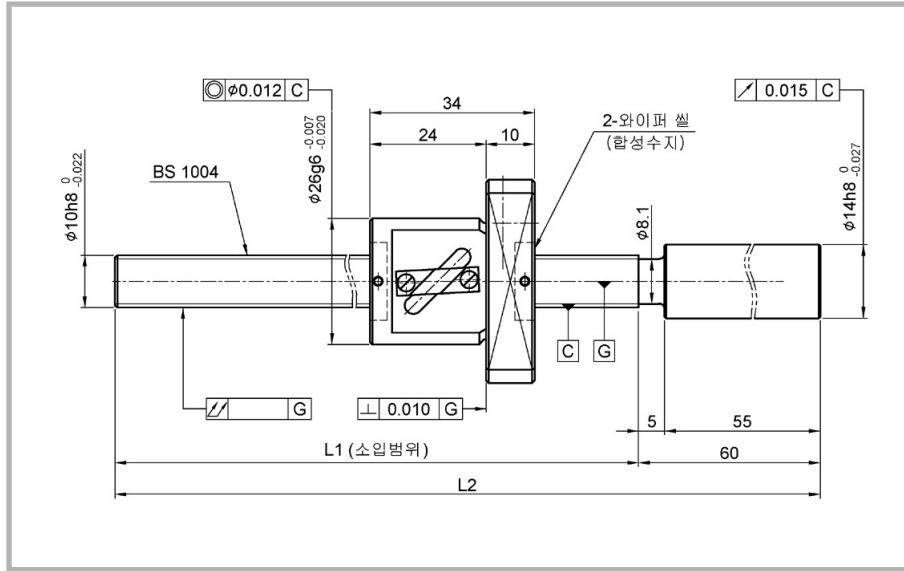


볼스크류 사양		
너트 형식	GTR 0808 A	
리드	8	
BCD	8.3	
곡경	6.2	
볼경	2.000	
회로수	1.5권 1열	
스크류방향	오른쪽	
정도등급	C5	
틈새기호	T	Z
축방향틈새	0.005이하	0
기본동정격하중 : Ca (N)	1450	910
기본정정격하중 : Coa(N)	2155	1080
회전토크 (N · cm)	1.0이하	0.1~0.3
강성 (N/μm)	34	30

리드 정도		* 스크류축 축중심의 흔들림	질량(kg)	볼수
대표이동량오차	변동			
0.020	0.018	0.065	0.244	34

C5 미가공품

φ 10×04

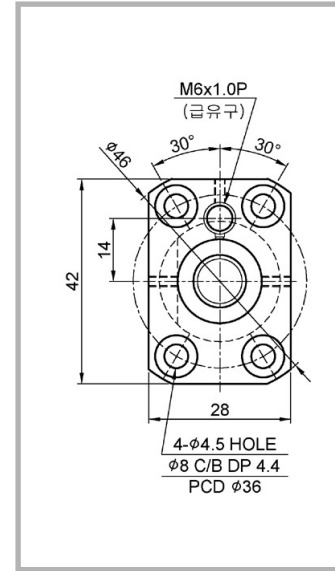


형식기호	스트로크	스크류축 길이	
		L1	L2
GTR1004EC5T-280	170	220	280
GTR1004EC5T-380	270	320	380

축단미가공품 / 표준재고(C5)



단위 : mm

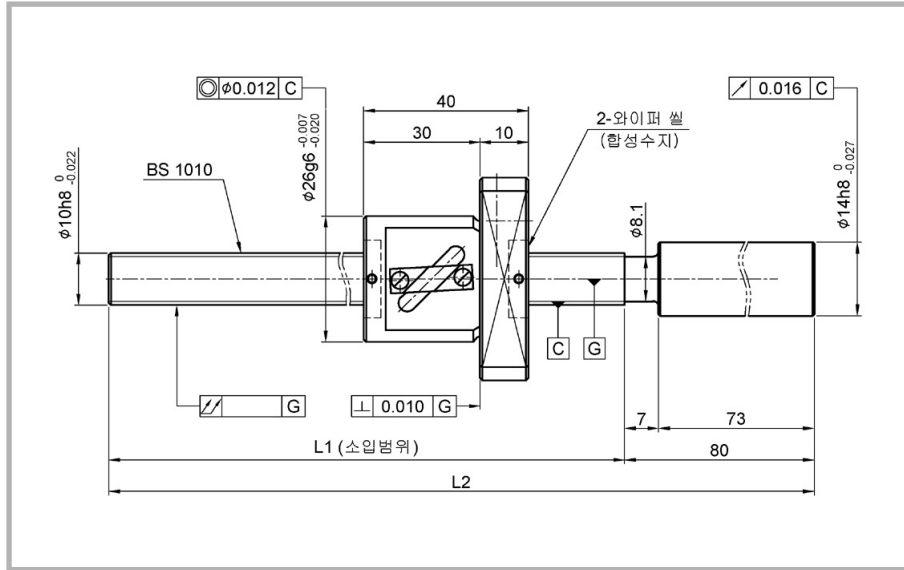


볼스크류 사양		
너트 형식	GTR 1004 E	
리드	4	
BCD	10.3	
곡경	8.2	
볼경	2.000	
회로수	2.5권 1열	
스크류방향	오른쪽	
정도등급	C5	
틈새기호	T	Z
축방향틈새	0.005이하	0
기본동정격하중 : Ca (N)	2730	1720
기본정정격하중 : Coa(N)	4410	2205
회전토크 (N · cm)	1.0이하	0.4~0.8
강성 (N/μm)	79	62

리드 정도		* 스크류축 축중심의 흔들림	질량(kg)	볼수
대표이동량오차	변동			
±0.023	0.018	0.055	0.367	54
±0.025	0.020	0.065	1.022	

C5 미가공품

φ 10×10

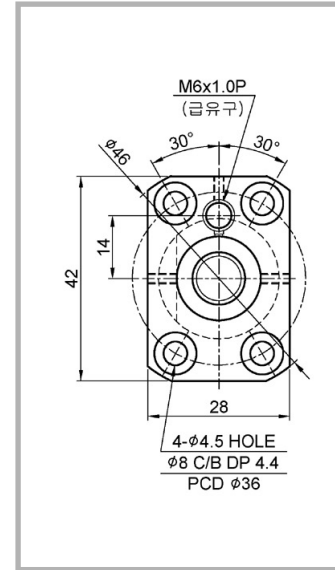


형식기호	스트로크	스크류축 길이	
		L1	L2
GTR1010AC5T-200	60	120	200
GTR1010AC5T-300	160	220	300
GTR1010AC5T-500	360	420	500

축단미가공품 / 표준재고(C5)



단위 : mm

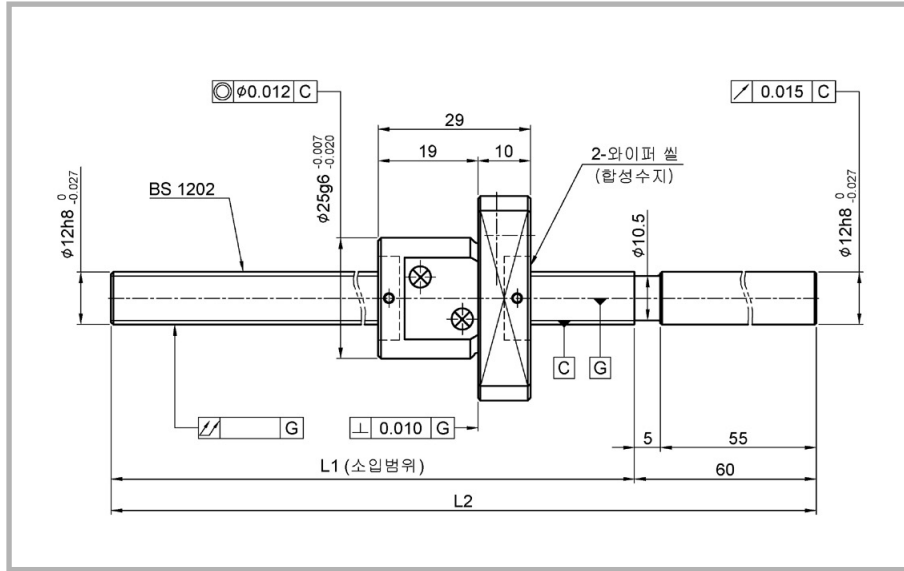


볼스크류 사양		
너트 형식	GTR 1010 A	
리드	10	
BCD	10.3	
곡경	8.2	
볼경	2.000	
회로수	1.5권 1열	
스크류방향	오른쪽	
정도등급	C5	
틈새기호	T	Z
축방향틈새	0.005이하	0
기본동정격하중 : Ca (N)	1720	1080
기본정정격하중 : Coa(N)	2745	1375
회전토크 (N · cm)	1.0이하	0.2~0.5
강성 (N/μm)	40	35

리드 정도		* 스크류축 축중심의 흔들림	질량(kg)	볼수
대표이동량오차	변동			
±0.018	0.018	0.040	0.346	40
±0.023	0.018	0.055	0.408	
±0.027	0.020	0.080	0.531	

C5 미가공품

φ 12×02

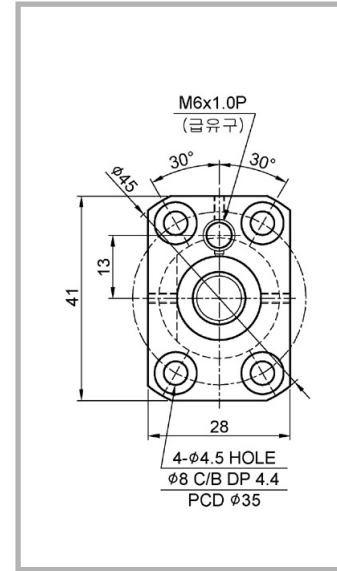


형식기호	스트로크	스크류축 길이	
		L1	L2
GPR1202RC5T-220	120	160	220
GPR1202RC5T-300	200	240	300

축단미가공품 / 표준재고(C5)



단위 : mm

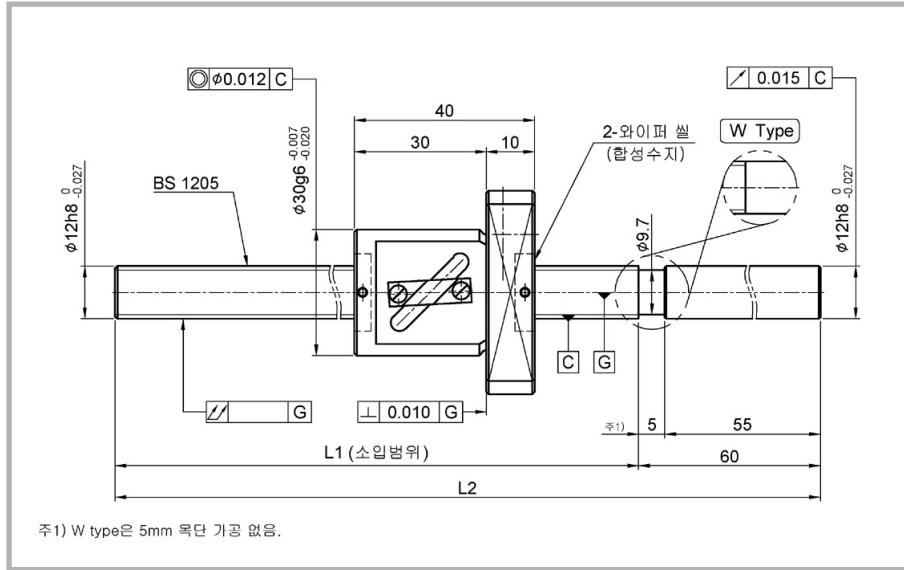


볼스크류 사양		
너트 형식	GPR 1202 R	
리드	2	
BCD	12.3	
곡경	10.6	
볼경	1.5875	
회로수	2.7권 1열	
스크류방향	오른쪽	
정도등급	C5	
틈새기호	T	Z
축방향틈새	0.005이하	0
기본동정격하중 : Ca (N)	2240	1410
기본정정격하중 : Coa(N)	4555	2280
회전토크 (N · cm)	1.0이하	0.4~0.7
강성 (N/μm)	87	79

리드 정도		* 스크류축 축중심의 흔들림	질량(kg)	볼수
대표이동량오차	변동			
±0.020	0.018	0.055	0.323	72
±0.023	0.018	0.055	0.394	

C5 미가공품

φ 12×05

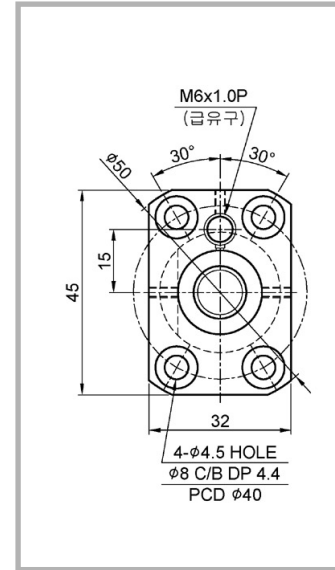


형식기호	스트로크	스크류축 길이	
		L1	L2
GTR1205EC5T-300	180	240	300
GTR1205EC5T-450	330	390	450

축단미가공품 / 표준재고(C5)



단위 : mm

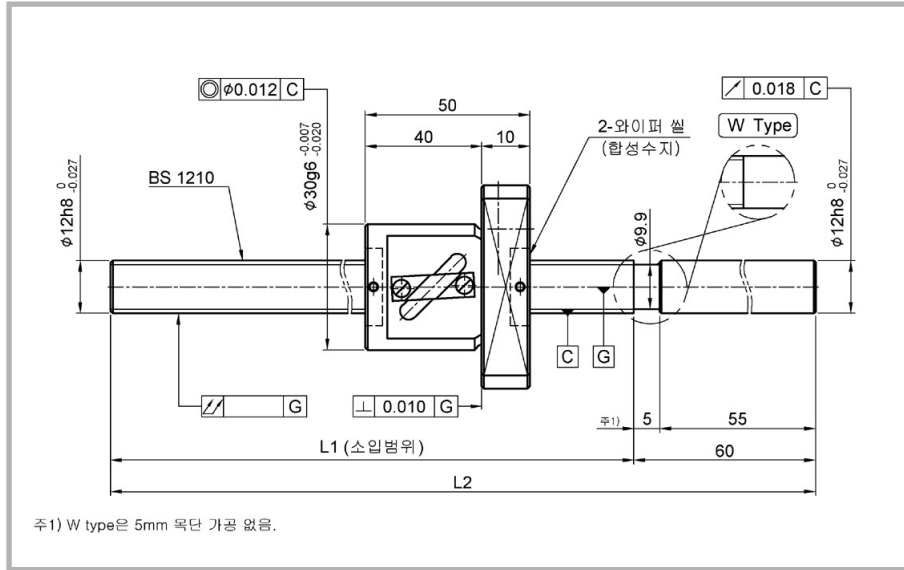


볼스크류 사양		
너트 형식	GTR 1205 E	
리드	5	
BCD	12.3	
곡경	9.8	
볼경	2.3812	
회로수	2.5권 1열	
스크류방향	오른쪽	
정도등급	C5	
틈새기호	T	Z
축방향틈새	0.005이하	0
기본동정격하중 : Ca (N)	3770	2380
기본정정격하중 : Coa(N)	6320	3160
회전토크 (N · cm)	1.0이하	0.6~1.1
강성 (N/μm)	103	84

리드 정도		* 스크류축 축중심의 흔들림	질량(kg)	볼수
대표이동량오차	변동			
±0.023	0.018	0.055	0.487	56
±0.025	0.020	0.080	0.620	

C5 미가공품

φ 12×10

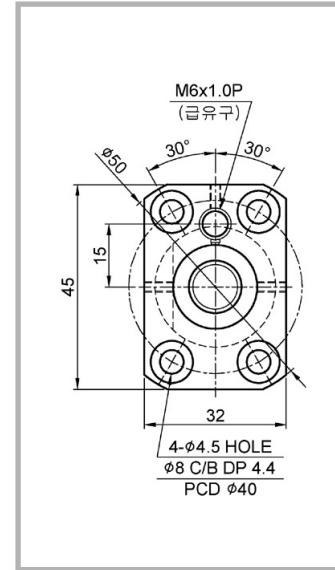


형식기호	스트로크	스크류축 길이	
		L1	L2
GTR1210EC5T-300	160	240	300
GTR1210EC5T-450	310	390	450

축단미가공품 / 표준재고(C5)



단위 : mm

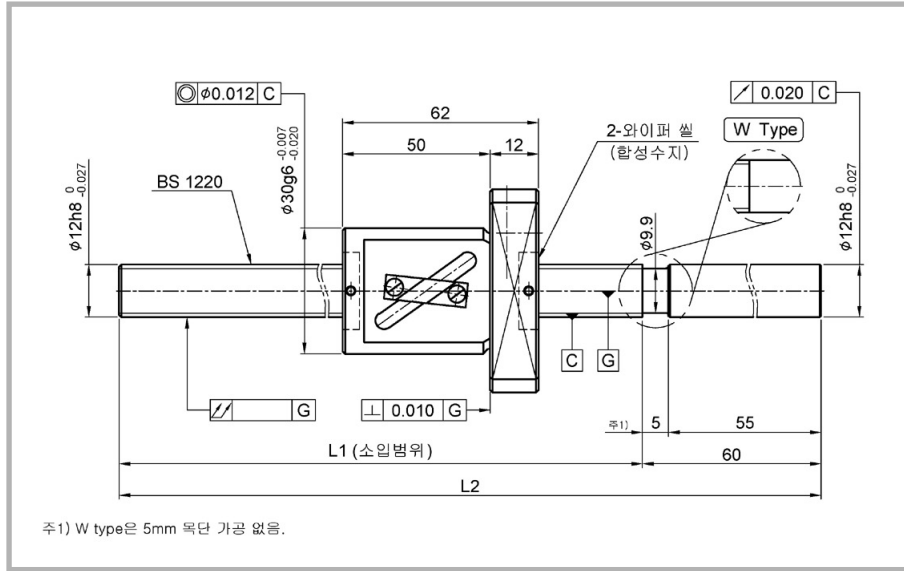


볼스크류 사양	
너트 형식	GTR 1210 E
리드	10
BCD	12.5
곡경	10
볼경	2.3812
회로수	2.5권 1열
스크류방향	오른쪽
정도등급	C5
틈새기호	T Z
축방향틈새	0.005이하 0
기본동정격하중 : Ca (N)	3820 2410
기본정정격하중 : Coa(N)	6480 3240
회전토크 (N · cm)	1.0이하 0.7~1.4
강성 (N/μm)	105 86

리드 정도		* 스크류축 축중심의 흔들림	질량(kg)	볼수
대표이동량오차	변동			
±0.023	0.018	0.055	0.527	62
±0.025	0.020	0.080	0.660	

C5 미가공품

φ 12×20

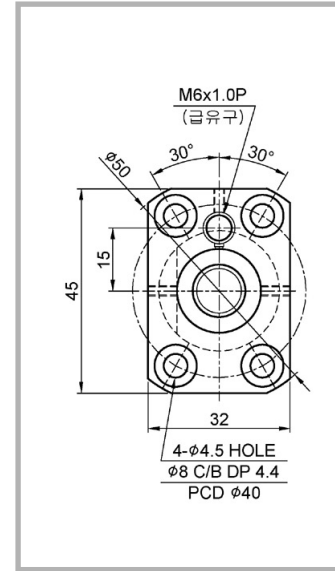


형식기호	스트로크	스크류축 길이	
		L1	L2
GTR1220AC5T-450	300	390	450
GTR1220AC5T-600	450	540	600

축단미가공품 / 표준재고(C5)



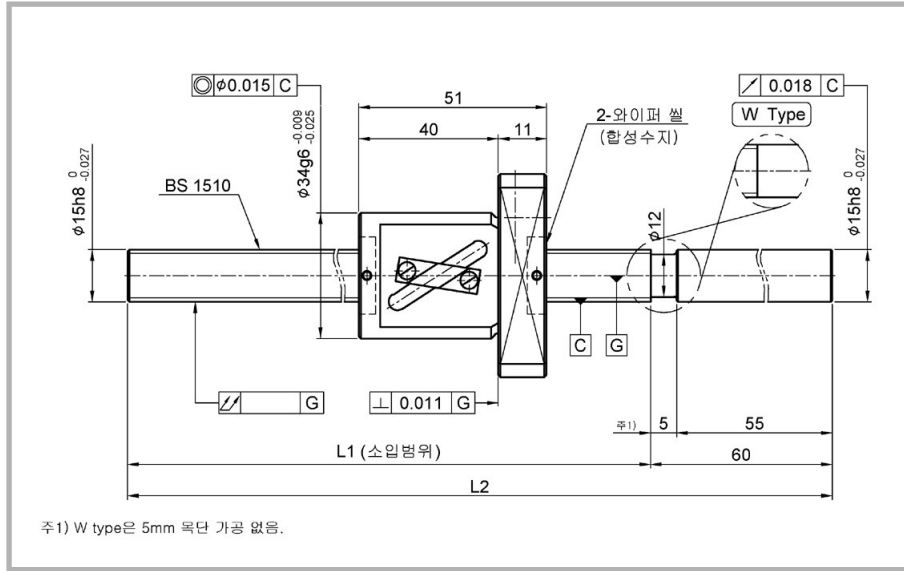
단위 : mm



볼스크류 사양		
너트 형식	GTR 1220 A	
리드	20	
BCD	12.5	
곡경	10	
볼경	2.3812	
회로수	1.5권 1열	
스크류방향	오른쪽	
정도등급	C5	
틈새기호	T	Z
축방향틈새	0.005이하	0
기본동정격하중 : Ca (N)	2410	1520
기본정정격하중 : Coa(N)	3920	1960
회전토크 (N · cm)	1.0이하	0.5~1
강성 (N/μm)	59	53

리드 정도		* 스크류축 축중심의 흔들림	질량(kg)	볼수
대표이동량오차	변동			
±0.025	0.020	0.080	0.722	48
±0.030	0.023	0.090	0.855	

φ 15×10

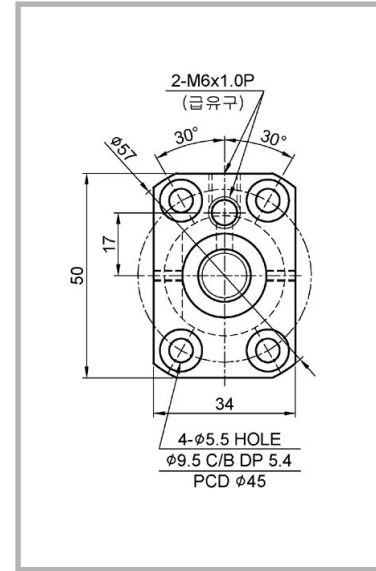


형식기호	스트로크	스크류축 길이	
		L1	L2
GTR1510EC5T-300	150	240	300
GTR1510EC5T-450	300	390	450
GTR1510EC5T-600	450	540	600
GTR1510EC5T-750	600	690	750
GTR1510EC5T-900	750	840	900
GTR1510EC5T-1100	950	1040	1100

축단미가공품 / 표준재고(C5)



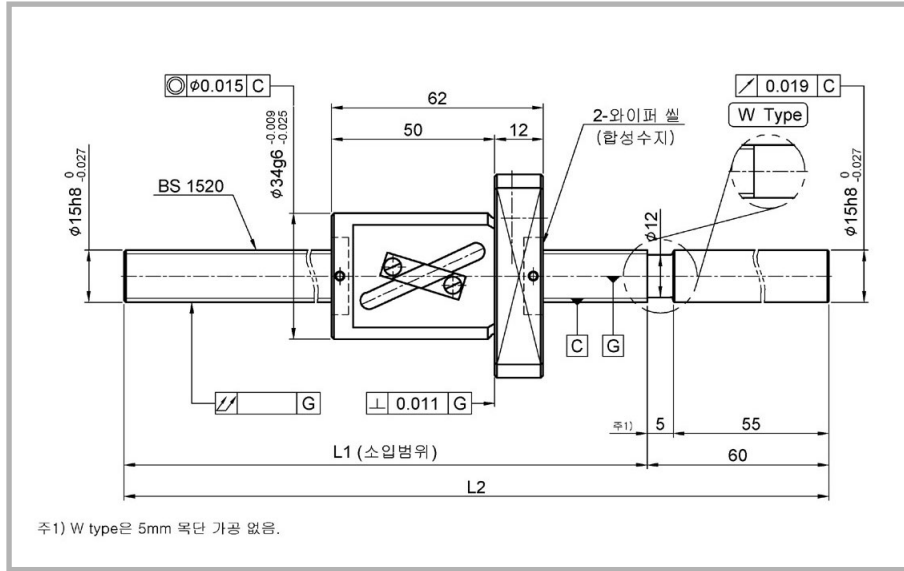
단위 : mm



볼스크류 사양		
너트 형식	GTR 1510 E	
리드	10	
BCD	15.5	
곡경	12.2	
볼경	3.175	
회로수	2.5권 1열	
스크류방향	오른쪽	
정도등급	C5	
틈새기호	T	Z
축방향틈새	0.005이하	0
기본동정격하중 : Ca (N)	6610	4160
기본정정격하중 : Coa(N)	12545	6275
회전토크 (N · cm)	2.0이하	1.5~3
강성 (N/μm)	139	126

리드 정도		* 스크류축 축중심의 흔들림	질량(kg)	볼수
대표이동량오차	변동			
±0.023	0.018	0.045	0.739	54
±0.025	0.020	0.060	0.947	
±0.030	0.023	0.075	1.155	
±0.035	0.025	0.090	1.363	
±0.040	0.027	0.120	1.571	
±0.046	0.030	0.150	1.848	

φ 15×20

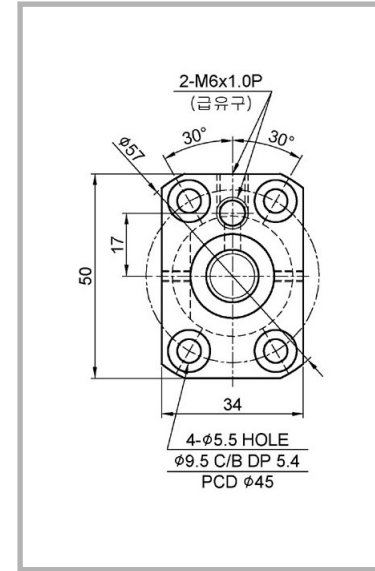


형식기호	스트로크	스크류축 길이	
		L1	L2
GTR1520AC5T-450	270	390	450
GTR1520AC5T-600	420	540	600
GTR1520AC5T-750	570	690	750
GTR1520AC5T-900	720	840	900
GTR1520AC5T-1000	820	940	1000
GTR1520AC5T-1100	920	1040	1100
GTR1520AC5T-1300	1120	1240	1300

축단미가공품 / 표준재고(C5)



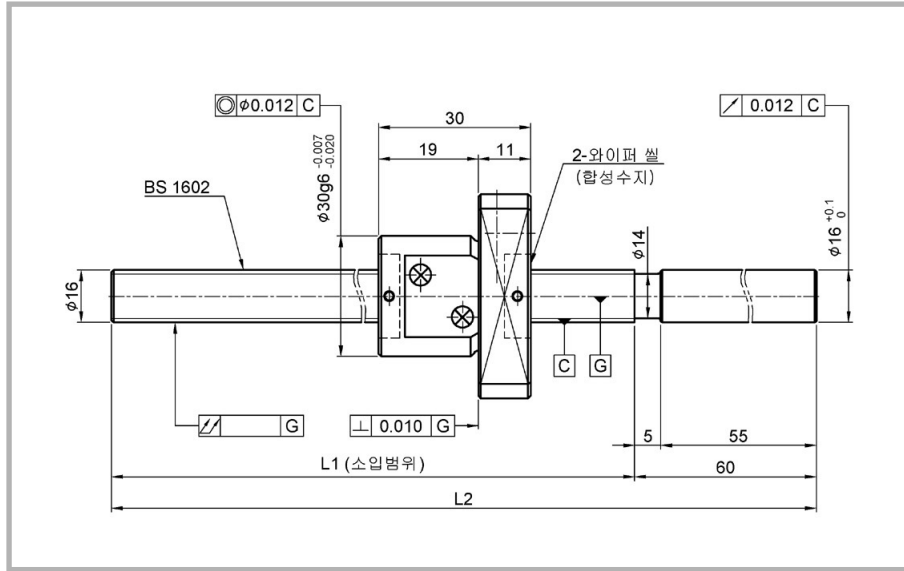
단위 : mm



볼스크류 사양		
너트 형식	GTR 1520 A	
리드	20	
BCD	15.75	
곡경	12.4	
볼경	3.175	
회로수	1.5권 1열	
스크류방향	오른쪽	
정도등급	C5	
틈새기호	T	Z
축방향틈새	0.005이하	0
기본동정격하중 : Ca (N)	4230	2260
기본정정격하중 : Coa(N)	7840	3920
회전토크 (N · cm)	2.0이하	1~2
강성 (N/μm)	85	77

리드 정도		* 스크류축 축중심의 흔들림	질량(kg)	볼수
대표이동량오차	변동			
±0.025	0.020	0.060	1.004	42
±0.030	0.023	0.075	1.212	
±0.035	0.025	0.090	1.420	
±0.040	0.027	0.120	1.628	
±0.040	0.027	0.120	1.767	
±0.046	0.030	0.150	1.905	
±0.046	0.030	0.190	2.181	

φ 16×02

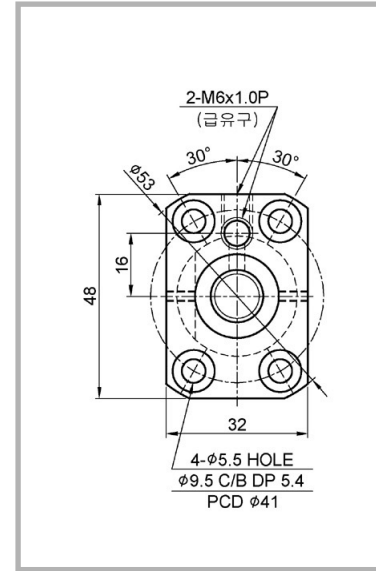


형식기호	스트로크	스크류축 길이	
		L1	L2
GPR1602RC5T-300	160	240	300
GPR1602RC5T-400	260	340	400

축단미가공품 / 표준재고(C5)



단위 : mm

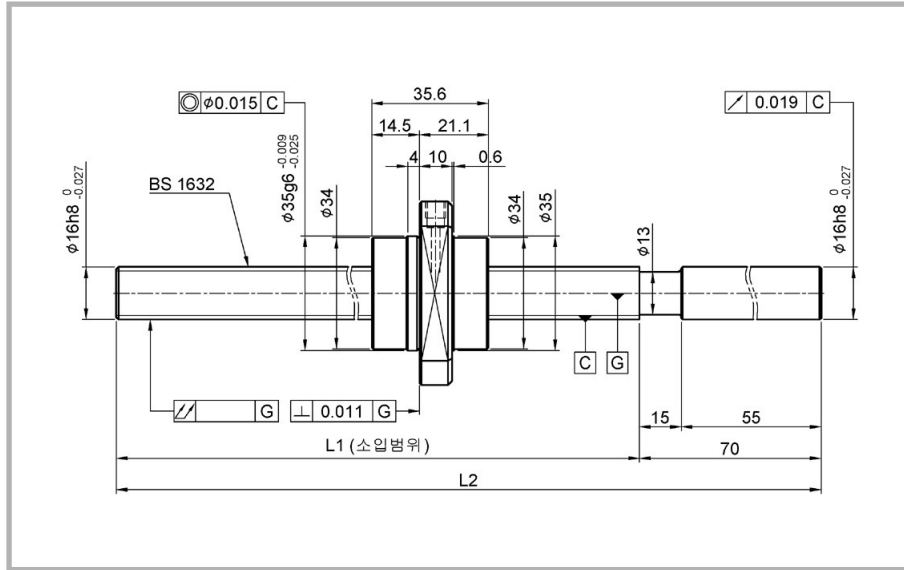


볼스크류 사양		
너트 형식	GPR 1602R	
리드	22	
BCD	16.3	
곡경	14.6	
볼경	1.5875	
회로수	2.7권 1열	
스크류방향	오른쪽	
정도등급	C5	
틈새기호	T	Z
축방향틈새	0.005이하	0
기본동정격하중 : Ca (N)	2690	1690
기본정정격하중 : Coa(N)	6030	3015
회전토크 (N · cm)	2.0이하	0.6~1.5
강성 (N/μm)	114	103

리드 정도		* 스크류축 축중심의 흔들림	질량(kg)	볼수
대표이동량오차	변동			
±0.023	0.018	0.045	0.63	94
±0.023	0.020	0.055	0.830	

C5 미가공품

φ 16×32

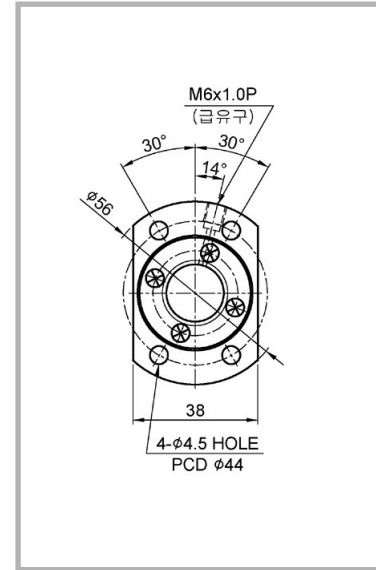


형식기호	스트로크	스크류축 길이	
		L1	L2
GHR1632U2NC5T-600	450	530	600
GHR1632U2NC5T-1100	950	1030	1100
GHR1632U2NC5T-1500	1350	1430	1500

축단미가공품 / 표준재고(C5)



단위 : mm

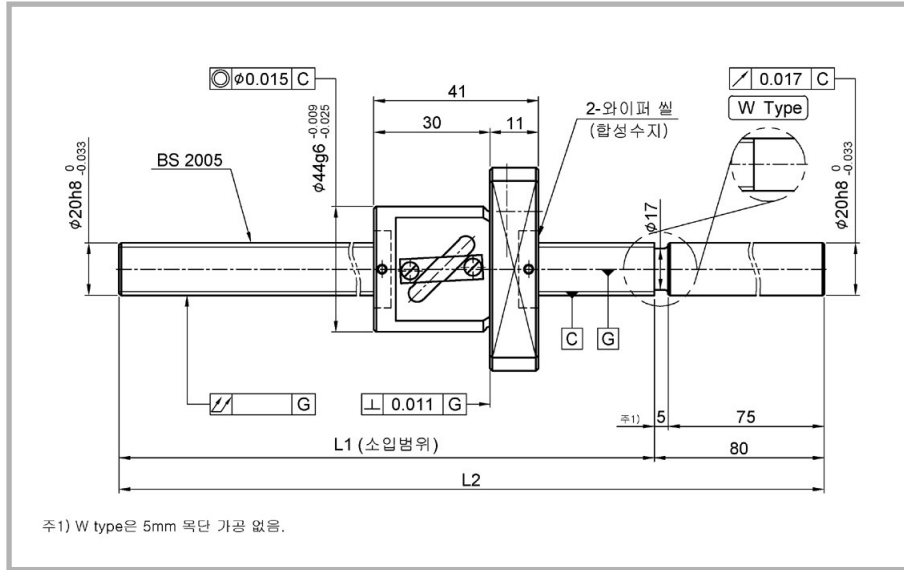


볼스크류 사양		
너트 형식	GHR 1632 U2N	
리드	32	
BCD	16.75	
곡경	13.45	
볼경	3.175	
회로수	0.75권 2열	
스크류방향	오른쪽	
정도등급	C5	
틈새기호	T	Z
축방향틈새	0.005이하	0
기본동정격하중 : Ca (N)	3840	2420
기본정정격하중 : Coa(N)	7500	3750
회전토크 (N · cm)	3.0이하	0.4~3.5
강성 (N/μm)	85	77

리드 정도		* 스크류축 축중심의 흔들림	질량(kg)	볼수
대표이동량오차	변동			
±0.030	0.023	0.075	1.227	54
±0.046	0.030	0.150	2.015	
±0.054	0.035	0.190	2.646	

C5 미가공품

φ 20×05

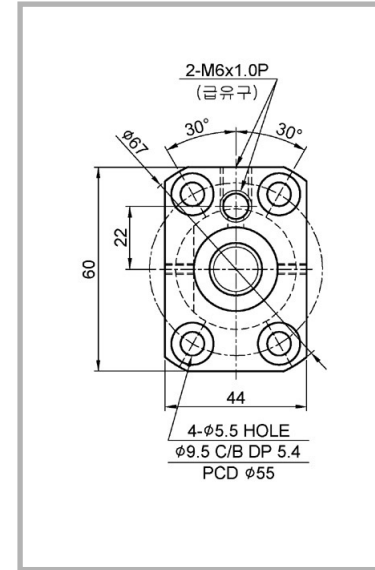


형식기호	스트로크	스크류축 길이	
		L1	L2
GTR2005EC5T-400	240	320	400
GTR2005EC5T-600	440	520	600
GTR2005EC5T-800	640	720	800
GTR2005EC5T-1000	840	920	1000

축단미가공품 / 표준재고(C5)



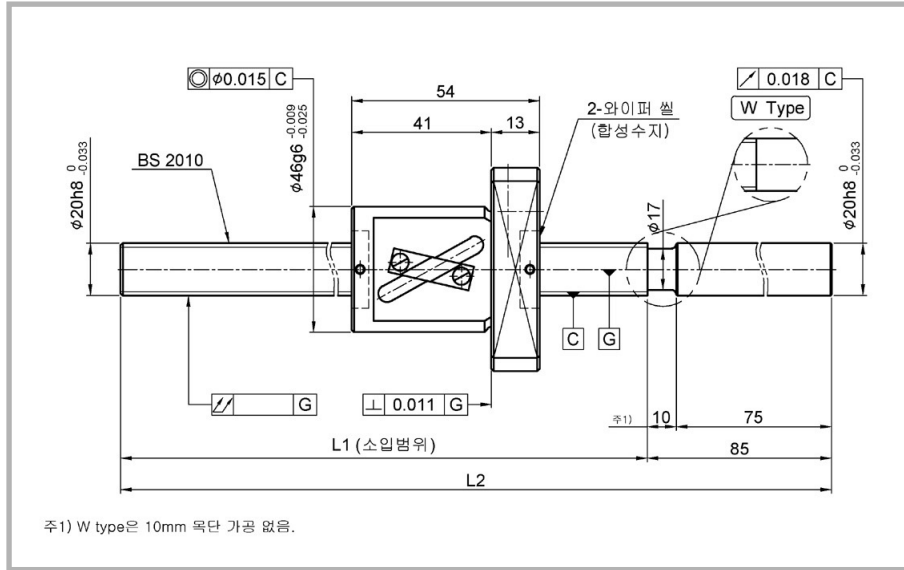
단위 : mm



볼스크류 사양		
너트 형식	GTR 2005 E	
리드	5	
BCD	20.5	
곡경	17.2	
볼경	3.175	
회로수	2.5권 1열	
스크류방향	오른쪽	
정도등급	C5	
틈새기호	T	Z
축방향틈새	0.005이하	0
기본동정격하중 : Ca (N)	8150	5130
기본정정격하중 : Coa(N)	17150	8575
회전토크 (N · cm)	2.0이하	2.5~4.5
강성 (N/μm)	185	158

리드 정도		* 스크류축 축중심의 흔들림	질량(kg)	볼수
대표이동량오차	변동			
±0.025	0.020	0.055	1.412	68
±0.030	0.023	0.075	1.905	
±0.035	0.025	0.090	2.398	
±0.040	0.027	0.120	2.891	

φ 20×10

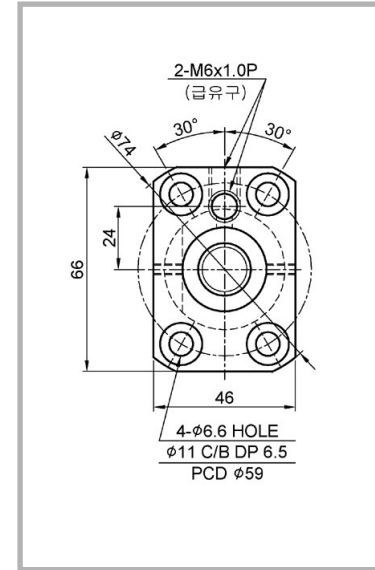


형식기호	스트로크	스크류축 길이	
		L1	L2
GTR2010EC5T-600	415	515	600
GTR2010EC5T-800	615	715	800
GTR2010EC5T-1000	815	915	1000
GTR2010EC5T-1300	1115	1215	1300
GTR2010EC5T-1500	1315	1415	1500

축단미가공품 / 표준재고(C5)



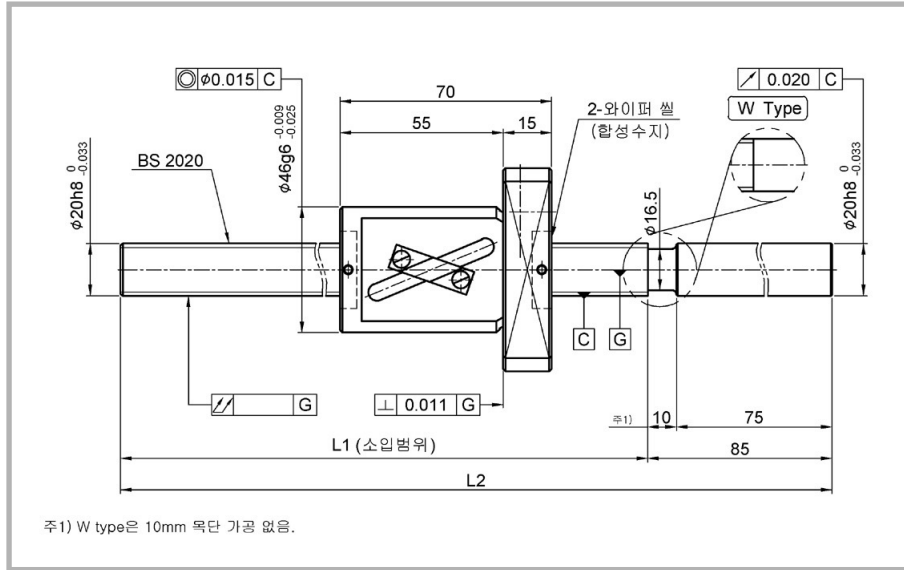
단위 : mm



볼스크류 사양		
너트 형식	GTR 2010 E	
리드	10	
BCD	21	
곡경	16.8	
볼경	3.969	
회로수	2.5권 1열	
스크류방향	오른쪽	
정도등급	C5	
틈새기호	T	Z
축방향틈새	0.005이하	0
기본동정격하중 : Ca (N)	11100	6990
기본정정격하중 : Coa(N)	22100	11050
회전토크 (N · cm)	2.0이하	3~6
강성 (N/μm)	208	179

리드 정도		* 스크류축 축중심의 흔들림	질량(kg)	볼수
대표이동량오차	변동			
±0.030	0.023	0.075	2.109	54
±0.035	0.025	0.090	2.602	
±0.040	0.027	0.120	3.095	
±0.046	0.030	0.190	3.834	
±0.054	0.035	0.190	4.327	

φ 20×20

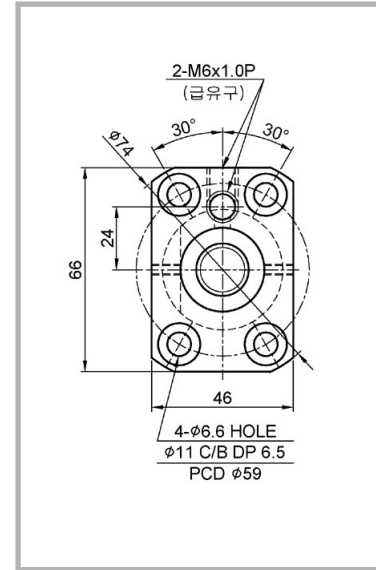


형식기호	스트로크	스크류축 길이	
		L1	L2
GTR2020AC5T-800	565	715	800
GTR2020AC5T-1000	765	915	1000
GTR2020AC5T-1300	1065	1215	1300
GTR2020AC5T-1500	1265	1415	1500
GTR2020AC5T-1650	1415	1565	1650
GTR2020AC5T-1800	1565	1715	1800

축단미가공품 / 표준재고(C5)



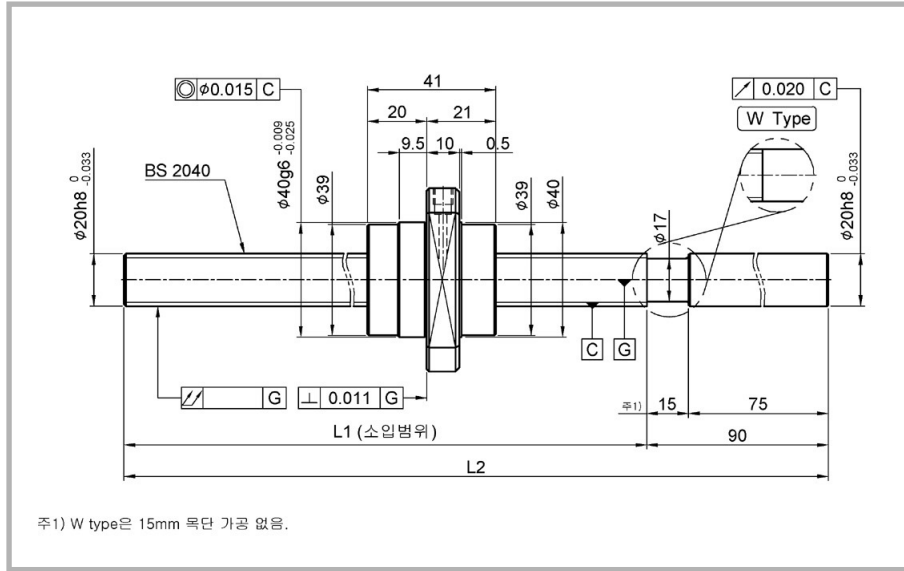
단위 : mm



볼스크류 사양		
너트 형식	GTR 2020 A	
리드	20	
BCD	21	
곡경	16.8	
볼경	3.969	
회로수	1.5권 1열	
스크류방향	오른쪽	
정도등급	C5	
틈새기호	T	Z
축방향틈새	0.005이하	0
기본동정격하중 : Ca (N)	6710	4230
기본정정격하중 : Coa(N)	12640	6320
회전토크 (N · cm)	2.0이하	2~4
강성 (N/μm)	112	102

리드 정도		* 스크류축 축중심의 흔들림	질량(kg)	볼수
대표이동량오차	변동			
±0.035	0.025	0.090	2.767	42
±0.040	0.027	0.120	3.260	
±0.046	0.030	0.190	3.999	
±0.054	0.035	0.190	4.492	
±0.054	0.035	0.190	4.862	
±0.054	0.035	0.190	5.232	

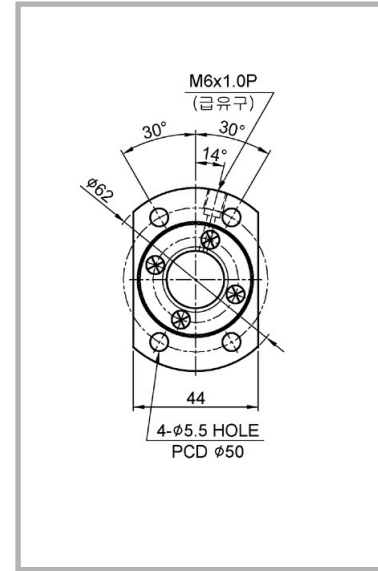
φ 20×40



축단미가공품 / 표준재고(C5)



단위 : mm



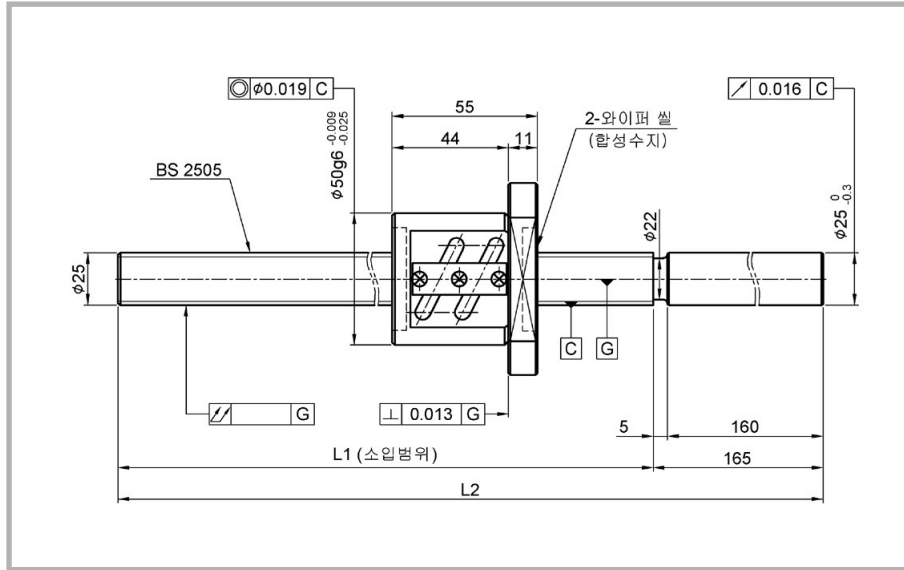
볼스크류 사양	
너트 형식	GHR 2040 U2N
리드	40
BCD	20.75
곡경	17.45
볼경	3.175
회로수	0.75권 2열
스크류방향	오른쪽
정도등급	C5
틈새기호	T Z
축방향틈새	0.005이하 0
기본동정격하중 : Ca (N)	4240 2670
기본정정격하중 : Coa(N)	9400 4700
회전토크 (N · cm)	3.0이하 0.5~4.5
강성 (N/μm)	106 86

형식기호	스트로크	스크류축 길이	
		L1	L2
GHR2040U2NC5T-1000	800	910	1000
GHR2040U2NC5T-1500	1300	1410	1500
GHR2040U2NC5T-1800	1600	1710	1800

리드 정도		* 스크류축 축중심의 흔들림	질량(kg)	볼수
대표이동량오차	변동			
±0.040	0.027	0.120	2.849	68
±0.054	0.035	0.190	4.078	
±0.065	0.040	0.190	4.816	

C5 미가공품

φ 25×05

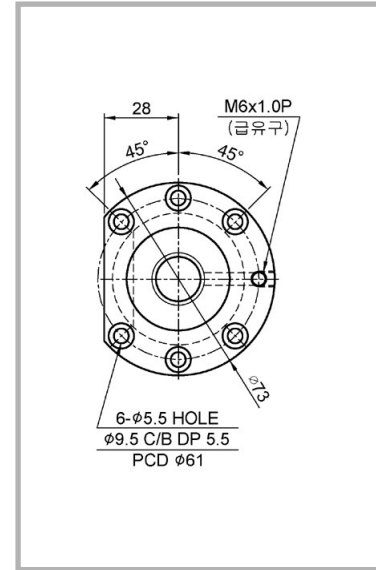


형식기호	스트로크	스크류축 길이	
		L1	L2
GTR2505FC5Z-600	350	435	600
GTR2505FC5Z-1000	750	835	1000

축단미가공품 / 표준재고(C5)



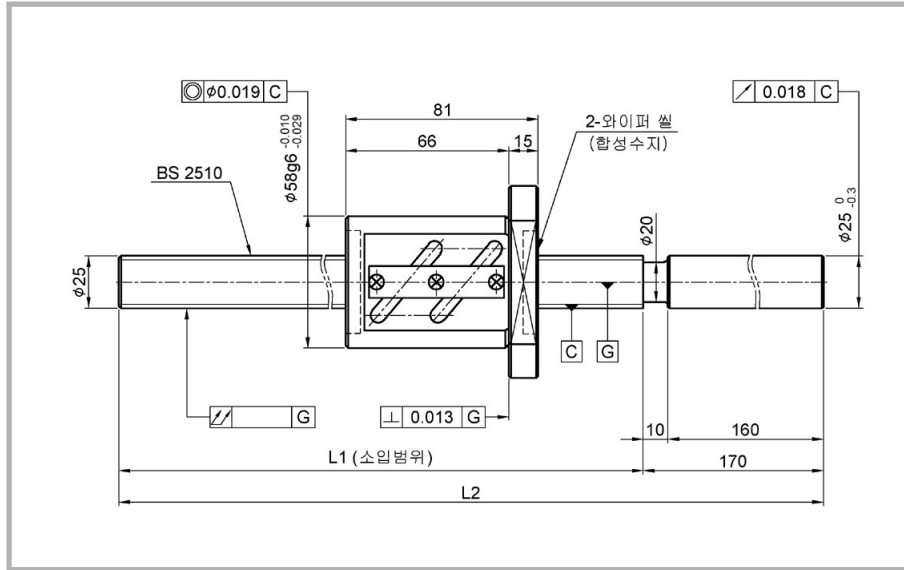
단위 : mm



볼스크류 사양	
너트 형식	GTR 2505 F
리드	5
BCD	25.5
곡경	22.2
볼경	3.175
회로수	2.5권 2열
스크류방향	오른쪽
정도등급	C5
틈새기호	Z
축방향틈새	0
기본동정격하중 : Ca (N)	9280
기본정정격하중 : Coa(N)	19350
예압하중 (N)	450
예압동토포크 (N · cm)	5~10
강성 (N/μm)	363

리드 정도		* 스크류축 축중심의 흔들림	질량(kg)	볼수
대표이동량오차	변동			
±0.027	0.020	0.060	3.061	168
±0.040	0.027	0.085	4.601	

φ 25×10

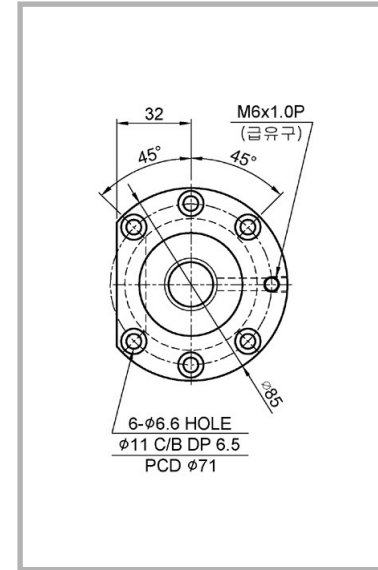


형식기호	스트로크	스크류축 길이	
		L1	L2
GTR2510BC5Z-1000	800	830	1000
GTR2510BC5Z-1500	1300	1330	1500

축단미가공품 / 표준재고(C5)



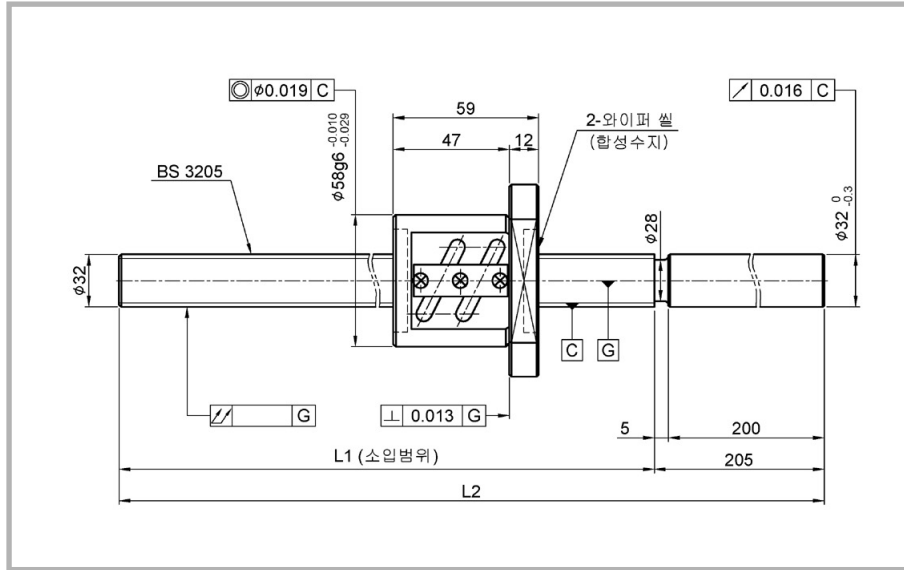
단위 : mm



볼스크류 사양	
너트 형식	GTR 2510 B
리드	10
BCD	25.5
곡경	20.5
볼경	4.7625
회로수	1.5권 2열
스크류방향	오른쪽
정도등급	C5
틈새기호	Z
축방향틈새	0
기본동정격하중 : Ca (N)	9680
기본정정격하중 : Coa(N)	16200
예압하중 (N)	450
예압동토포크 (N · cm)	5~10
강성 (N/μm)	232

리드 정도		* 스크류축 축중심의 흔들림	질량(kg)	볼수
대표이동량오차	변동			
±0.040	0.027	0.085	5.450	72
±0.054	0.035	0.130	7.370	

φ 32×05

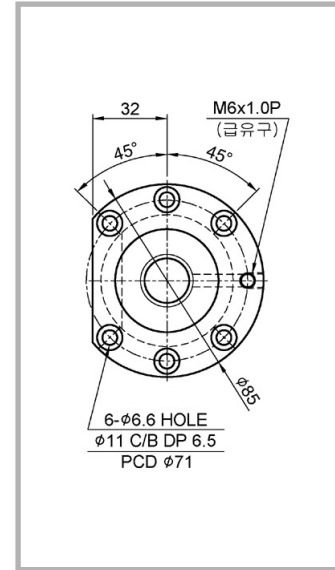


형식기호	스트로크	스크류축 길이	
		L1	L2
GTR3205FC5Z-600	300	395	600
GTR3205FC5Z-1000	700	795	1000

축단미가공품 / 표준재고(C5)



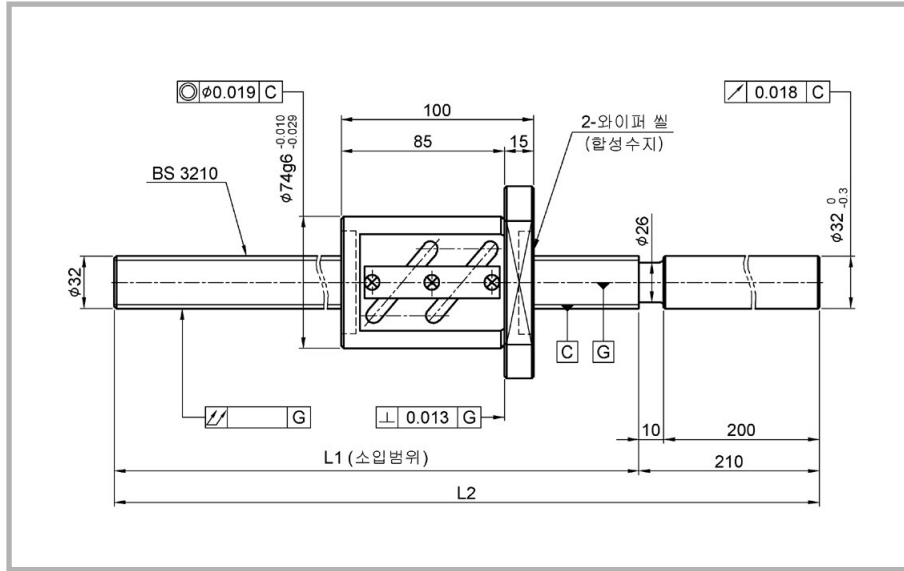
단위 : mm



볼스크류 사양	
너트 형식	GTR 3205 F
리드	5
BCD	32.5
곡경	29.2
볼경	3.175
회로수	2.5권 2열
스크류방향	오른쪽
정도등급	C5
틈새기호	Z
축방향틈새	0
기본동정격하중 : Ca (N)	10150
기본정정격하중 : Coa(N)	25030
예압하중 (N)	500
예압동토포크 (N · cm)	8~15
강성 (N/μm)	439

리드 정도		* 스크류축 축중심의 흔들림	질량(kg)	볼수
대표이동량오차	변동			
±0.025	0.020	0.060	4.818	212
±0.035	0.025	0.085	7.336	

φ 32×10

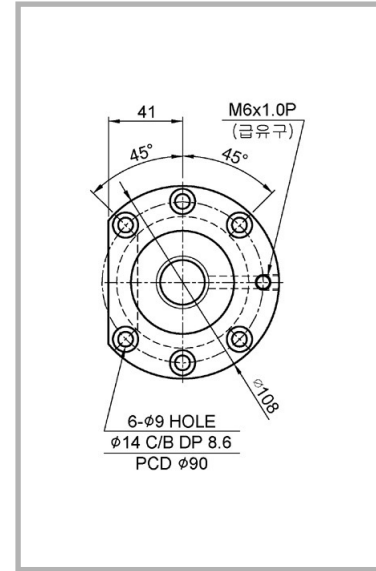


형식기호	스트로크	스크류축 길이	
		L1	L2
GTR3210FC5Z-1000	650	790	1000
GTR3210FC5Z-1500	1150	1290	1500

축단미가공품 / 표준재고(C5)



단위 : mm



볼스크류 사양	
너트 형식	GTR 3210 F
리드	10
BCD	33.0
곡경	26.4
볼경	6.350
회로수	2.5권 2열
스크류방향	오른쪽
정도등급	C5
틈새기호	Z
축방향틈새	0
기본동정격하중 : Ca (N)	25500
기본정정격하중 : Coa(N)	48050
예압하중 (N)	1200
예압동토포크 (N · cm)	19~35
강성 (N/μm)	490

리드 정도		* 스크류축 축중심의 흔들림	질량(kg)	볼수
대표이동량오차	변동			
±0.035	0.025	0.085	9.239	108
±0.054	0.035	0.130	12.386	

C5 미가공품