

정밀연삭 볼스크류(고속형) 축단미가공품(C5)

GIR

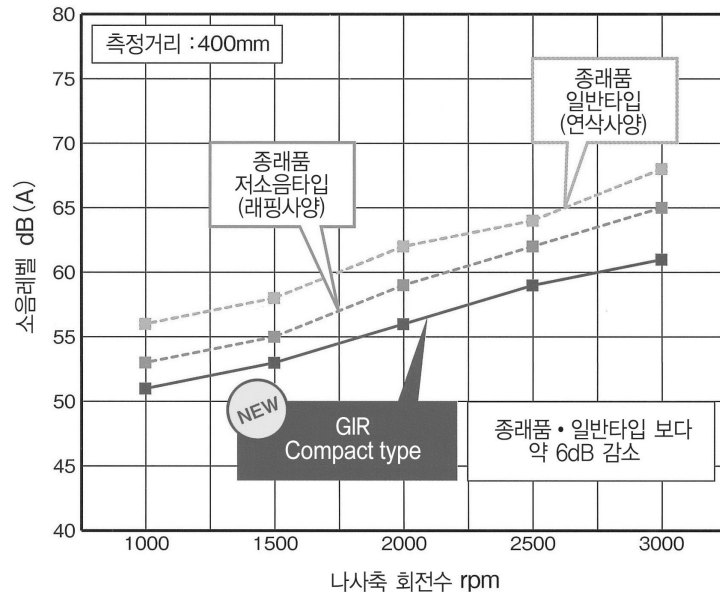
고속형 볼스크류(IN-SIDE RE-TURN STYLE BALL SCREW)



■ 특징

1. 고속 : 내부 순환 방식으로 종래의 하이리드 제품보다 더욱 빠르고 정속 (최대 허용회전수 : 5000rpm)
2. 정음 : 종래품 대비 6dB감소로 실제 청각적으로 크게 감소되는 효과 (나사축 회전수-소음수준 그래프 참조)
3. 컴팩트화 : 종래품보다 너트 외경이 20%축소로 장비의 공간절약 및 비용절감 설계 가능.

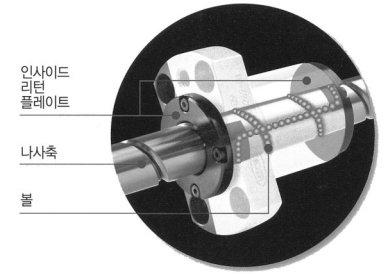
■ 나사축 회전수 - 소음레벨(Ø15×10)



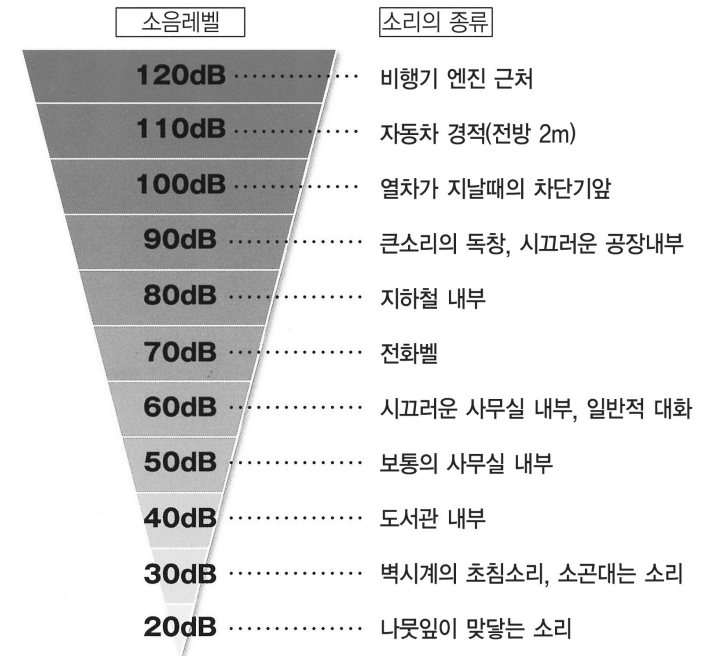
GIR시리즈 - COMPACT TYPE



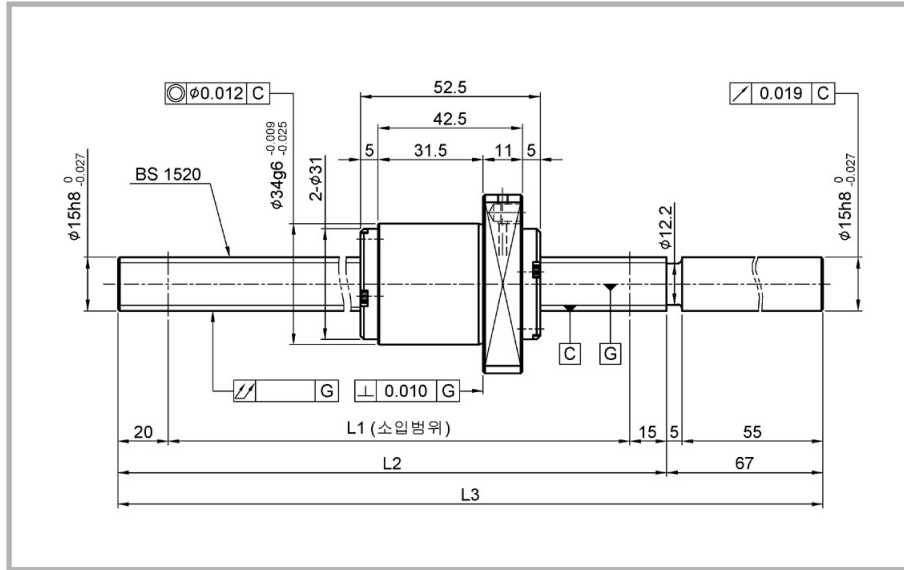
■ 너트 내부도



■ 소음레벨의 기준



φ 15×20

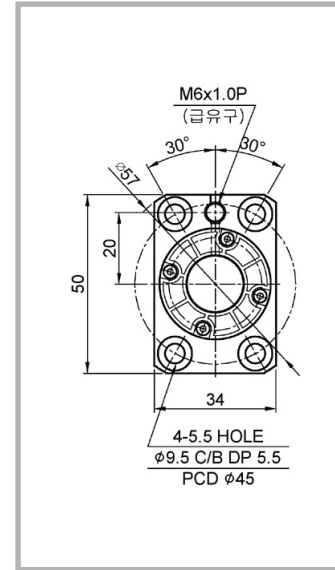


형식기호	스트로크	스크류축 길이		
		L1	L2	L3
GIR1520TC5T-0650	500	550	585	650
GIR1520TC5T-0850	700	750	785	850
GIR1520TC5T-1050	900	950	985	1050
GIR1520TC5T-1250	1100	1150	1185	1250
GIR1520TC5T-1450	1300	1350	1385	1450

축단미가공품 / 표준재고(C5)



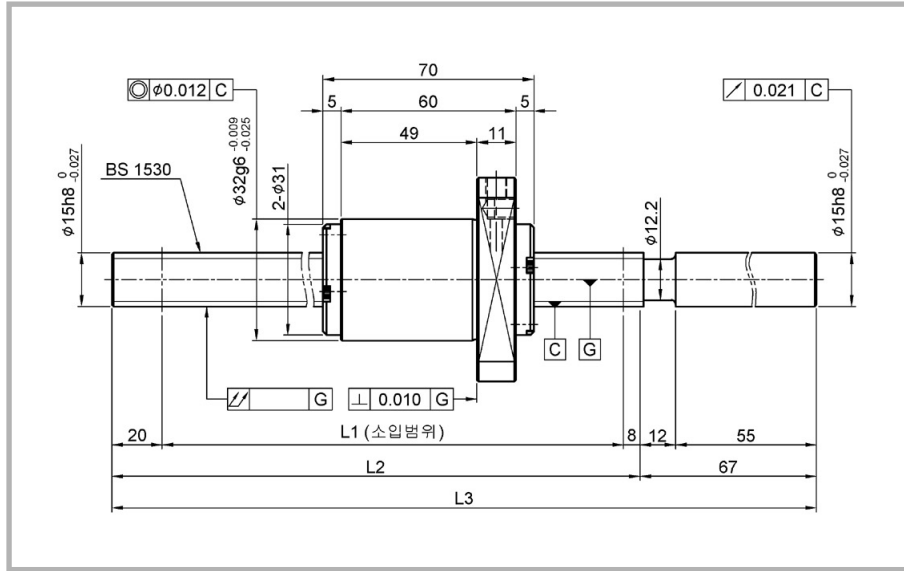
단위 : mm



볼스크류 사양	
너트 형식	GIR1520T
리드	20
BCD	15.75
곡경	12.4
볼경	3.175
회로수	1.75권 1열
스크류방향	오른쪽
정도등급	C5
틈새기호	T
축방향틈새	0.005이하
기본동정격하중 : Ca (N)	4360
기본정정격하중 : Coa(N)	7670
회전토크 (N · cm)	-
강성 (N/μm)	92

리드 정도		* 스크류축 축중심의 흔들림	질량(kg)
대표이동량오차	변동		
±0.030	0.023	0.090	1.2
±0.035	0.025	0.120	1.5
±0.040	0.027	0.150	1.8
±0.046	0.030	0.150	2.0
±0.054	0.035	0.190	2.3

φ 15×30

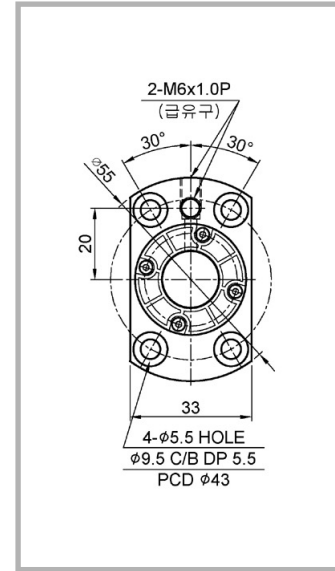


형식기호	스트로크	스크류축 길이		
		L1	L2	L3
GIR1530TC5T-0650	470	555	583	650
GIR1530TC5T-0950	770	855	883	950
GIR1530TC5T-1250	1070	1155	1183	1250
GIR1530TC5T-1550	1370	1455	1483	1550

축단미가공품 / 표준재고(C5)



단위 : mm

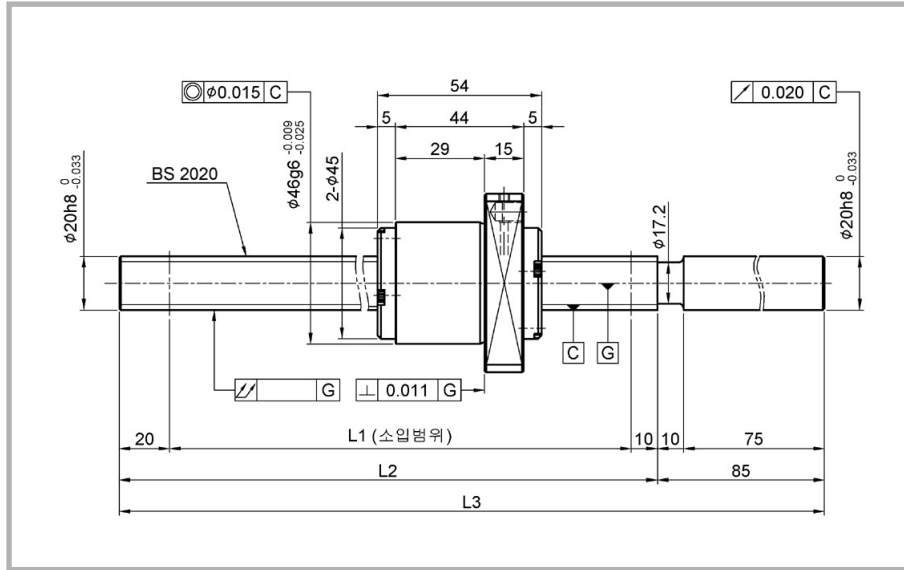


볼스크류 사양	
너트 형식	GIR1530T
리드	30
BCD	15.75
곡경	12.4
볼경	3.175
회로수	1.75권 1열
스크류방향	오른쪽
정도등급	C5
틈새기호	T
축방향틈새	0.005이하
기본동정격하중 : Ca (N)	4260
기본정정격하중 : Coa(N)	7960
회전토크 (N · cm)	-
강성 (N/μm)	92

리드 정도		* 스크류축 축중심의 흔들림	질량(kg)
대표이동량오차	변동		
±0.030	0.023	0.090	1.3
±0.040	0.027	0.120	1.7
±0.046	0.030	0.150	2.1
±0.054	0.035	0.190	2.5

GIR C5 미가공품

φ 20×20

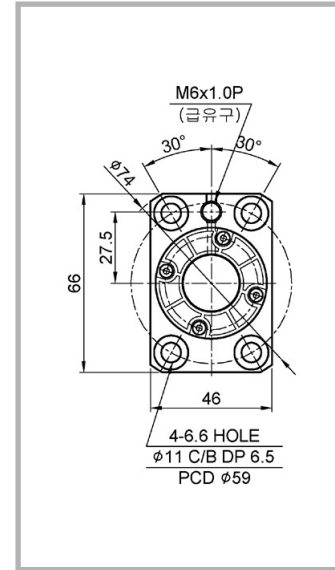


형식기호	스트로크	스크류축 길이		
		L1	L2	L3
GIR2020TC5T-0900	730	785	815	900
GIR2020TC5T-1300	1130	1185	1215	1300
GIR2020TC5T-1700	1530	1585	1615	1700
GIR2020TC5T-2100	1930	1985	2015	2100

축단미가공품 / 표준재고(C5)



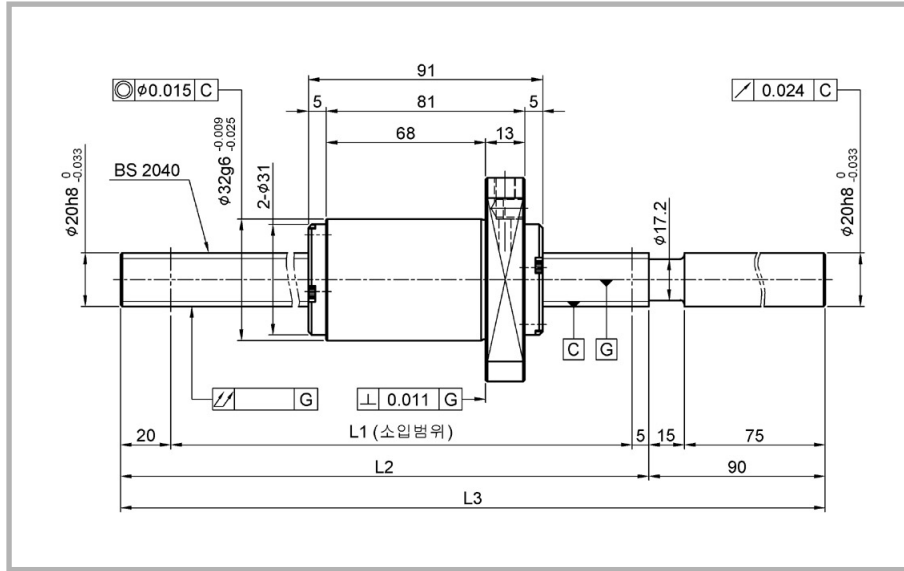
단위 : mm



볼스크류 사양	
너트 형식	GIR2020T
리드	20
BCD	20.5
곡경	17.2
볼경	3.175
회로수	1.75권 1열
스크류방향	오른쪽
정도등급	C5
틈새기호	T
축방향틈새	0.005이하
기본동정격하중 : Ca (N)	5230
기본정정격하중 : Coa(N)	10600
회전토크 (N · cm)	-
강성 (N/μm)	132

리드 정도		* 스크류축 축중심의 흔들림	질량(kg)
대표이동량오차	변동		
±0.040	0.027	0.120	2.6
±0.046	0.030	0.190	3.6
±0.065	0.040	0.190	4.6
±0.077	0.046	0.190	5.6

φ 20×40

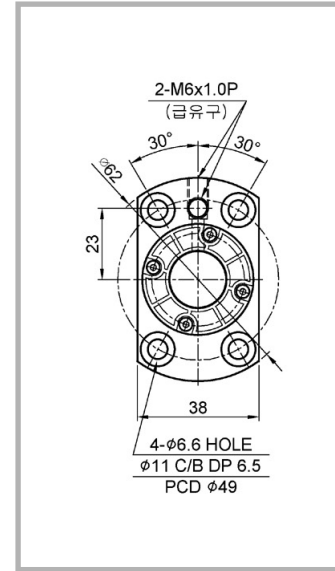


형식기호	스트로크	스크류축 길이		
		L1	L2	L3
GIR2040TC5T-1100	870	985	1010	1100
GIR2040TC5T-1500	1270	1385	1410	1500
GIR2040TC5T-1900	1670	1785	1810	1900
GIR2040TC5T-2100	1870	1985	2010	2100

축단미가공품 / 표준재고(C5)



단위 : mm

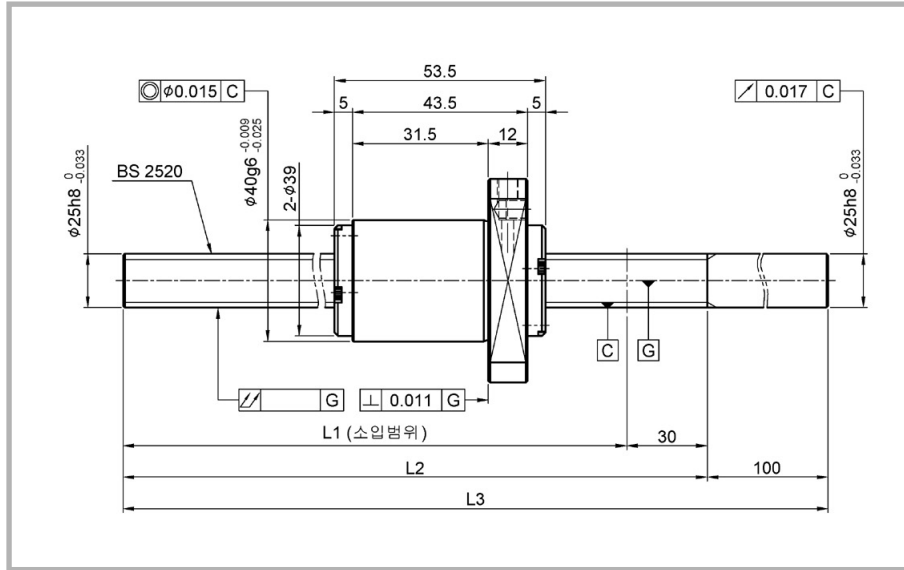


볼스크류 사양	
너트 형식	GIR2040T
리드	40
BCD	20.75
곡경	17.4
볼경	3.175
회로수	1.75권 1열
스크류방향	오른쪽
정도등급	C5
틈새기호	T
축방향틈새	0.005이하
기본동정격하중 : Ca (N)	5440
기본정정격하중 : Coa(N)	12500
회전토크 (N · cm)	-
강성 (N/μm)	130

리드 정도		* 스크류축 축중심의 흔들림	질량(kg)
대표이동량오차	변동		
±0.046	0.030	0.150	3.3
±0.054	0.035	0.190	4.3
±0.065	0.040	0.190	5.3
±0.077	0.046	0.190	5.8

GIR C5 미가공품

φ 25×20

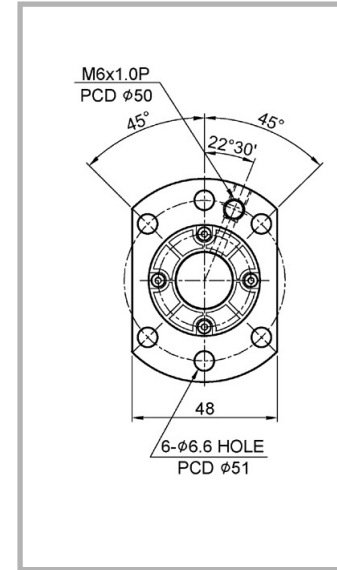


형식기호	스트로크	스크류축 길이		
		L1	L2	L3
GIR2520TC5T-1100	910	970	1000	1100
GIR2520TC5T-1600	1410	1470	1500	1600
GIR2520TC5T-2100	1910	1970	2000	2100

축단미가공품 / 표준재고(C5)



단위 : mm

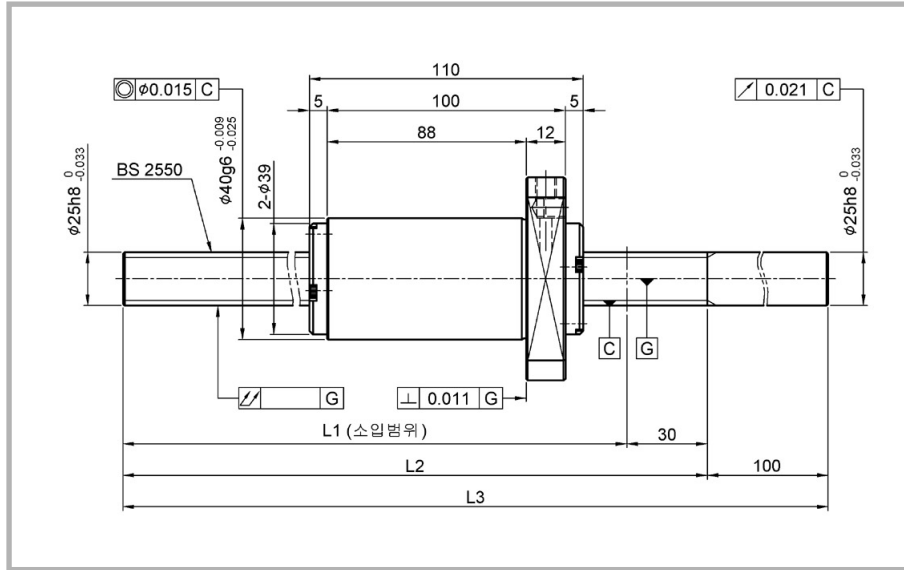


볼스크류 사양	
너트 형식	GIR2520T
리드	20
BCD	25.5
곡경	22.5
볼경	3.175
회로수	1.75권 1열
스크류방향	오른쪽
정도등급	C5
틈새기호	T
축방향틈새	0.005이하
기본동정격하중 : Ca (N)	5890
기본정정격하중 : Coa(N)	13500
회전토크 (N · cm)	-
강성 (N/μm)	156

리드 정도		* 스크류축 축중심의 흔들림	질량(kg)
대표이동량오차	변동		
±0.040	0.027	0.100	4.7
±0.054	0.035	0.130	6.6
±0.065	0.040	0.170	8.5

GIR C5 미가공품

φ 25×50

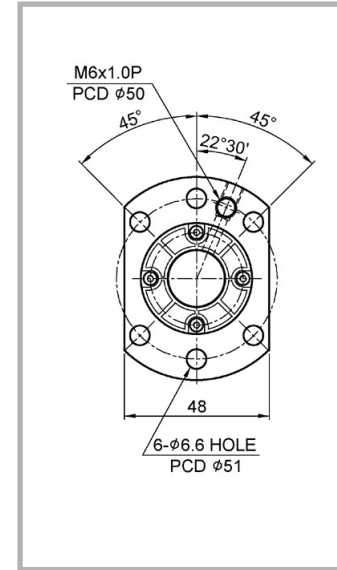


형식기호	스트로크	스크류축 길이		
		L1	L2	L3
GIR2550TC5T-1100	830	970	1000	1100
GIR2550TC5T-1600	1330	1470	1500	1600
GIR2550TC5T-2100	1830	1970	2000	2100

축단미가공품 / 표준재고(C5)



단위 : mm



볼스크류 사양	
너트 형식	GIR2550T
리드	50
BCD	25.5
곡경	22.2
볼경	3.175
회로수	1.75권 1열
스크류방향	오른쪽
정도등급	C5
틈새기호	T
축방향틈새	0.005이하
기본동정격하중 : Ca (N)	5330
기본정정격하중 : Coa(N)	13200
회전토크 (N · cm)	-
강성 (N/μm)	143

리드 정도		* 스크류축 축중심의 흔들림	질량(kg)
대표이동량오차	변동		
±0.040	0.027	0.100	5
±0.054	0.035	0.130	7
±0.065	0.040	0.170	8.9

GIR C5 미가공품