

We pioneer motion

**세플러**  
**라이프타임 솔루션**  
지속적인 설비 가동



# 세플러 라이프타임 솔루션



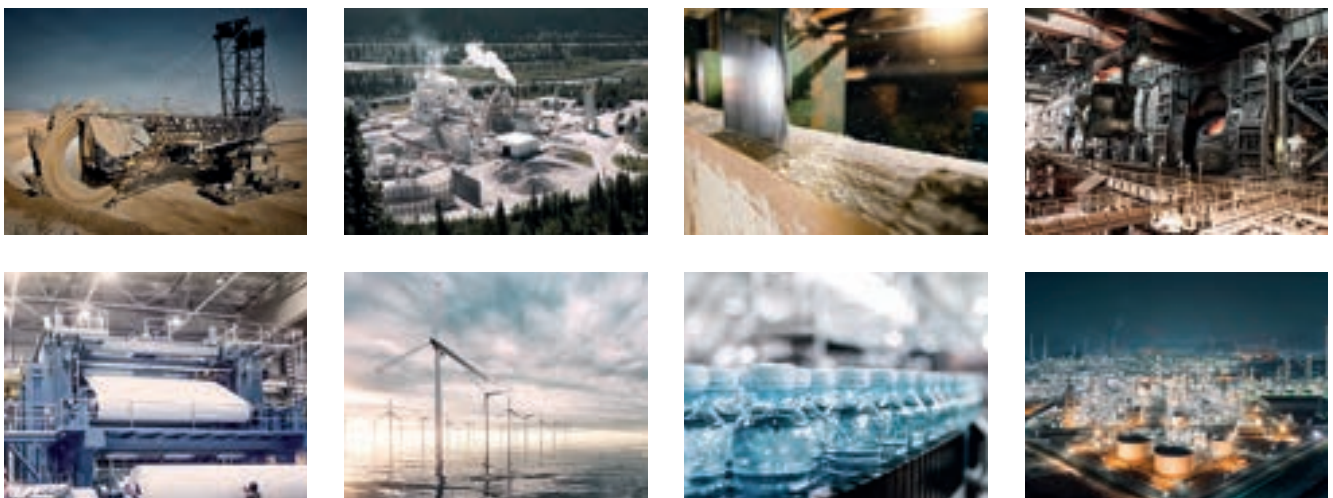
장착부터 컨디션 모니터링 및 스마트 운할에 이르기까지: 세플러의 제품, 솔루션 및 서비스는 협력하여 모든 설비 고장을 최대 100% 제거합니다.

## 지속적인 설비 가동

설비는 원활하게 작동하고 있으며 세플러 라이프타임 솔루션을 통해 계속 유지할 수 있습니다. 유지보수 팀 및 공장 관리자를 염두에 두고 설계된 포트폴리오를 통해 작업장과 공장에서 중단 없는 리듬을 보장하는 데 필요한 모든 기능을 제공합니다. 이는 모든 산업에 적용됩니다.



> 세플러 라이프타임 솔루션



- > 27년간의 컨디션 모니터링 전문 지식
- > 70년간의 베어링 기술 경험
- > 70년간의 공장 운영 전문 지식

# 모니터

## 컨디션 모니터링(CM) 및 디지털 서비스



컨디션 모니터링 솔루션 한눈에 보기 > 링크



### 세플러 OPTIME

수백 대의 회전 설비를 위한  
모니터링 솔루션



> 제품 페이지



### 세플러 ProLink CMS

생산에 중요한 여러 설비를 위한  
모니터링 솔루션



> 제품 페이지



### 세플러 SmartCheck

생산에 중요한 개별 설비를 위한  
모니터링 솔루션



> 제품 페이지



### 세플러 GreaseCheck

그리스로 윤활된 베어링 모니터링용.  
베어링 내부의 그리스 상태에 대한  
신뢰할 수 있는 데이터를 제공합니다.



> 제품 페이지



### 세플러 Premesy

구름 베어링에서 예압 증가 축 변위를  
감지하는 예압 측정 시스템



> 제품 페이지

### 수상

#### Premesy

2021 Wind Future AWARD

#### OPTIME

2021 Red Dot Award

2021 Industry 4.0 Innovation Award

#### SmartCheck

2018 Predictive Maintenance  
Concept

2013 IEN Europe Award



# 유탈

## 유탈 장비 및 유탈제



유탈 솔루션 한눈에 보기 > 링크



### 세플러 OPTIME C1

유탈 지점에 주의가 필요한 경우 앱을 통해 경고하는 유탈 장비



> 제품 페이지



### 세플러 CONCEPT1

다른 제조업체의 그리스도 충전할 수 있는 가스 구동식 유탈 장비



> 제품 페이지



### 세플러 CONCEPT2/4/8

별도로 제어할 수 있는 출력이 2개, 4개 또는 8개인 유탈 장비



> 제품 페이지



### 세플러 Arcanol

다양한 적용 분야를 위한 17가지 프리미엄 Arcanol 품질 그리스 (100% 품질 관리)



> 제품 페이지



### 세플러 Grease App

적절한 Arcanol 그리스, 그리스 작동 수명, 재유탈 간격 및 유탈제 양 식별



> 제품 페이지

# 장착 및 서비스

장착, 해체, 정렬 및 서비스



[유지보수 도구 및 서비스 한눈에 보기 > 링크](#)



## 세플러 도구

기계식, 유압식, 가열식 장비,  
테스트 장비 및 기타 보조 장비.  
사진: HEATER



[> 제품 페이지](#)



## 세플러 정렬 시스템

벨트 정렬 장치, 벨트 장력계 및  
샤프트 정렬 장치



[> 제품 페이지](#)



## 세플러 교육

다양한 어플리케이션을 위한 제품 교육,  
인증 교육, 설비 진단



[> 제품 페이지](#)



## 세플러 서비스

문제 해결, 점검, 원격 서비스, 내시경 검사  
및 자산 무결성 관리



[> 제품 페이지](#)

# 세플러 라이프타임 솔루션

## 적용 분야



컨디션 모니터링 솔루션  
제지 공장: OPTIME를 통한 우수한 모터, 펌프 모니터링



컨디션 모니터링 솔루션  
물류 센터: SmartCheck를 통한 랙 피더 모터 모니터링



윤활 솔루션  
산업: CONCEPT1을 통한 대량의 모터 윤활



윤활 솔루션  
시멘트: OPTIME C1은 정확하게 윤활되며 스마트 기술을 통해 위치에 관계없이 항상 (모바일) 단말기에 상태를 표시합니다.



산업용 도구 - 어셈블리  
산업: HEATER는 부드러운 유도 가열을 통해 고르지 않은 작동, 균열 또는 마모 자국 등의 손상을 방지합니다.



산업용 도구 - 정렬  
산업: LASER-EQUILIGN2는 단일 레이저 기술을 통해 항상 설비의 전문적인 정렬을 보장합니다.



# 세플러 라이프타임 솔루션

## 고객 성공 사례



**62톤의 CO<sub>2</sub> 배출량 감소, 최대 145,000유로 절감**  
지속 가능한 개념 - 팬에 대해 ProLink CMS 및 CONCEPT8을 사용한 모니터링 및  
윤활 솔루션



**Dongfang Electric Corporation, 100만 유로 절감**  
샤프트 베어링에 대해 Arcanol Load460을 사용한 최적의 윤활



**연간 약 90대의 설비 장애 감소**  
OPTIME을 통한 포괄적인 진동 모니터링 솔루션



**서비스 사업을 위한 수익성 높은 비즈니스 모델**  
OPTIME 모니터링 솔루션을 통해 간편해진 서비스 운영



**단 한 번의 공장 장애 방지로 47,000유로 절감**  
위치에 관계없이 윤활유 주입량 주시



**Norra Timber 제재소, 20,000유로 절감**  
SmartCheck 모니터링 솔루션을 통해 더 이상 원치 않는 가동 중지 시간 방지

## **세플러코리아**

서울시 영등포구 여의대로  
108 파크원 타워1, 32층 우)07335  
대한민국

[medias.schaeffler.de/en/lifetime-solutions](https://medias.schaeffler.de/en/lifetime-solutions)  
[lifetime.solutions@schaeffler.com](mailto:lifetime.solutions@schaeffler.com)  
Phone+49 2407914966

이 간행물에 포함된 정보의 정확성을 보장하기 위해  
모든 주의를 기울였지만 오류나 누락에 대해 어떠한  
책임도 지지 않습니다.

당사에게는 기술적인 내용을 정정할 권리가 있습니다.

© Schaeffler Technologies AG & Co. KG

발행: 2022년 9월

이 간행물 또는 그 일부는 당사의 허가 없이 복제할  
수 없습니다.